

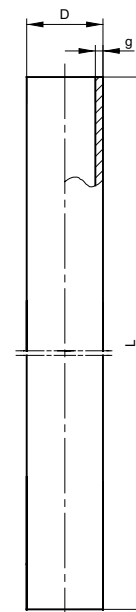
Ośłona czujnika OS-3

Dane techniczne

Materiał					
– stal 1.4841					
– stal 1.4762, 15Cr25Ti					
Wymiary*					
Gatunek	Dxg				Max. temp pracy w powietrzu [°C]
	10x1	15x2	20x2	22x2	
1.4841	X	X	X	X	1150
1.4762	–	X	–	X	1200
15Cr25T	–	–	X	X	1100

Długość osłony L [mm]: 200+3000

* lub inne wg uzgodnień



Sposób zamawiania

Ośłona	OS-3 – ... – ... – ...
Wymiar osłony D [mm]	10*
Długość osłony L [mm]	250*
Materiał osłony	1.4841*

* lub inne wg uzgodnień

Przykład zamówienia

Ośłona OS-3–10–300–1.4841

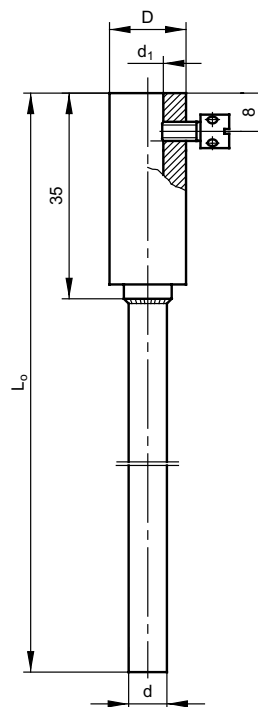
Ośłona czujnika OS-4

Dane techniczne

Materiał						
– stal 1.4541						
Wymiary*						
D	16			20		
d	8	9	10	11	12	14
d ₁	6,8		7		8,8	10

Długość osłony L_o [mm]: 50+2000

* lub inne wg uzgodnień



Sposób zamawiania

Ośłona	OS-4 – ... – ...
Średnica osłony d [mm]	12*
Długość osłony L _o [mm]	500*

* lub inne wg uzgodnień

Przykład zamówienia

Ośłona OS-4–10–100