

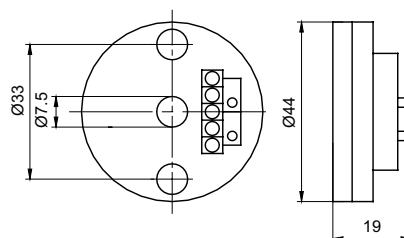
Przetworniki temperatury APAQ-HCF/HCFX, APAQ-LC

Dane techniczne

Charakterystyka		
– przetworniki z nastawą analogową		
– montaż w głowicy B: APAQ-HCF/HCFX		
– montaż na szynę 35 mm: APAQ-LC		
– przetwornik napięcie / prąd		
– manualna linearyzacja sygnału wyj. względem napięcia		
– wersja iskrobezpieczna APAQ-HCFX, II 1G, Ex ia IIB T4-T6		
Wejście / zakres pomiarowy		
Wejście TC	Zakres	Min. nastawa
J	(0 ÷ 950) °C	170 °C
K	1370 °C	220 °C
L	900 °C	165 °C
N	1300 °C	290 °C
T	400 °C	200 °C
Napięcie	(0 ÷ 50) mV	10 mV
Impedancja wejścia		
>5 MΩ		
Wyjście		
(4 ÷ 20) mA		
Zakres pomiarowy		
(0 ÷ 50) mV; min. 10 mV		
Regulacja punktu początkowego		
10% rozpiętości zakresu		
Dokładność przetwarzania		
0,5±1% zakres; kompensacja spoin odniesienia ±1 °C		
Czas odpowiedzi		
0,2 s		
Max. rezystancja przewodów		
$R_{L(max)} = (U_{DC} - 6,5) / 0,025 \Omega$		
$R_{L(max)} = (U_{DC} - 8,5) / 0,025 \Omega$ dla wersji Ex		
Przekrój przewodów połączeniowych		
< 2,5 mm ²		
Zasilanie		
(6,5 ÷ 32) V DC		
(8,5 ÷ 30) V DC wersja Ex		
Warunki pracy		
– temperatura: (-40 ÷ 85) °C, (-20 ÷ 70) °C dla APAQ-LC		
– wilgotność: ≤95% RH bez kondensacji		

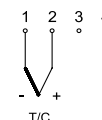


Wymiary



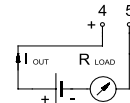
Połączenia wejściowe

APAQ-HCF/HCFX/APAQ-LC

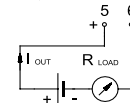


Połączenia wyjściowe

APAQ-HCF/HCFX



APAQ-LC



Sposób zamawiania

Przetwornik temperatury	APAQ - ... - ... - ... - ... - ...
Wersja głowicowa	HCF
Wersja na szynę DIN 35 mm	LC
Wersja Ex dla HCF	X
Nastawy temperatury przetwornika	(0 ÷ 600) °C*
Type wejścia	J*
Z adapterem do montażu na szynę 35 mm dla HCF i HCFX	A

* lub inne wg uzgodnień

Przykład zamówienia

Przetwornik APAQ-HCF-(0 ÷ 600) °C-K